

JORNADA MONOGRÀFICA: Control de Qualitat en Radiodiagnòstic

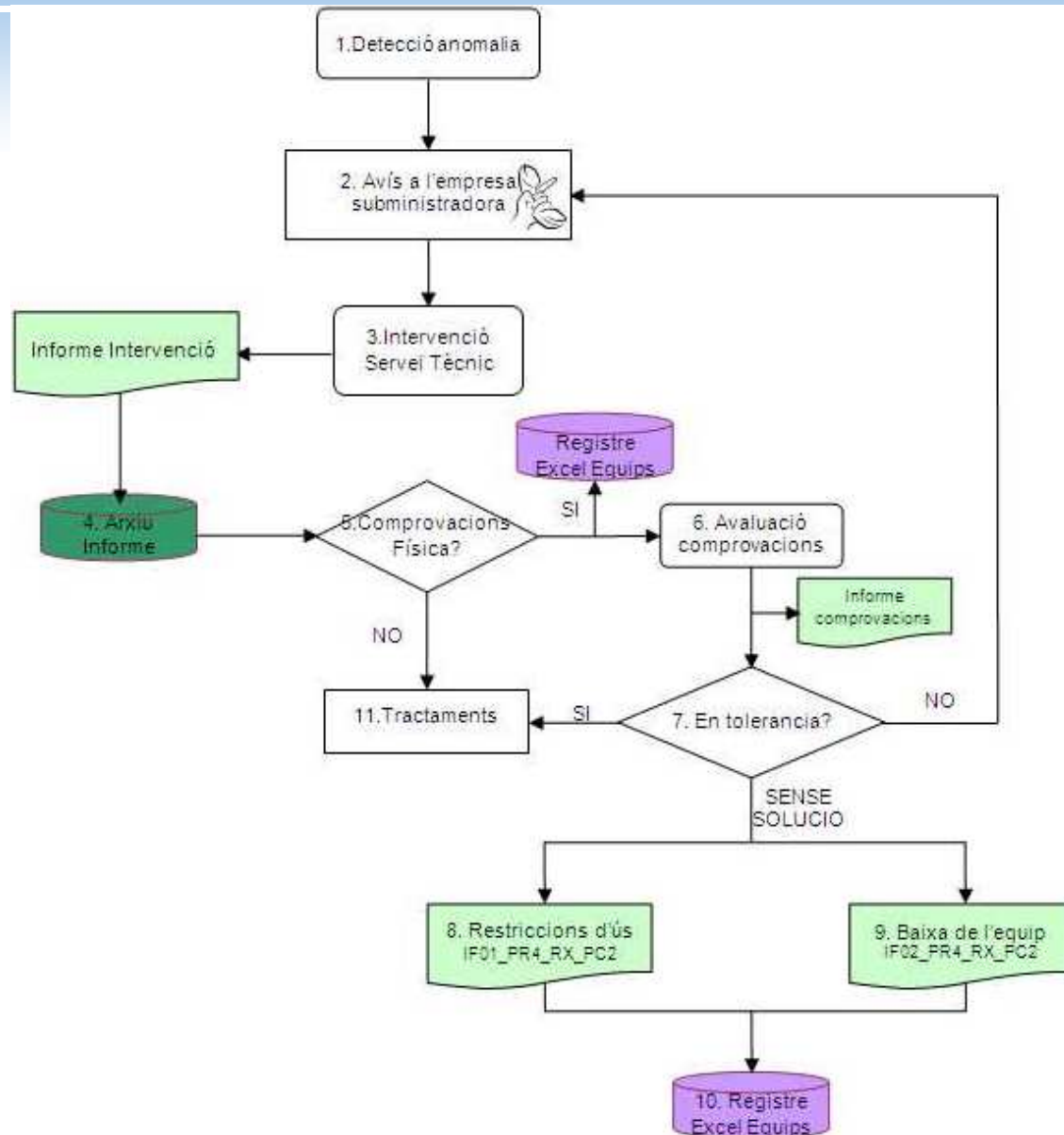
Mercè Beltran
Cap de Protecció Radiològica
20 Abril 2016



- No es participa en les especificacions tècniques prèvies a la compra de l'equip.
- Per equips que no requereixen blindatge estructural avisen al SFPR per fer les proves d'acceptació quan l'equip ja està a punt de ser instal·lat.
- Per equips que requereixen de blindatge estructural avisen amb antelació per tal de saber si el blindatge existent és adequat o cal reforçar-lo.
- Les proves d'acceptació es realitzen sempre en presència del Radiofísic.
- Protocol Acceptació: s'utilitza el propi de l'EVAT.
 - Si s'escau, es demanen proves addicionals.

Es segueix el Protocol Espanyol de Control de Qualitat en Radiodiagnòstic, 2011 (PECCR)

- **Proves de referència inicials:** després de l'acceptació
- **Proves de constància** amb periodicitat segons PECCR
- **Avaries**, en els 15 dies posteriors a la intervenció de l'EVAT, el SFPR fa un control si l'avaria afecta a:
 - Geometria
 - Qualitat d'imatge
 - Dosi a pacient
 - Protecció Radiològica (indicadors de radiació...)



1. Avaria pot ser detectada pel personal que utilitza l'equip o pel SFPR. S'avis al responsable del servei.

2. A l'EVAT l'avis el supervisor d'infermeria o bé el Servei d'Electromedicina.

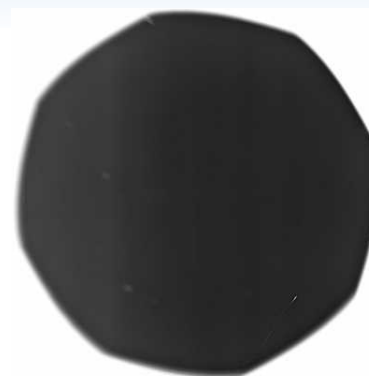
Es demana que avisin al SFPR quan hi hagi una intervenció de l'EVAT, no sempre ho fan.



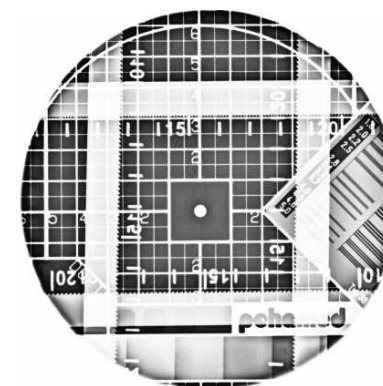
3. EVAT envia informe a Electromedicina o bé al supervisor d'infermeria i al SFPR.

6. El SFPR fa comprovacions en funció del tipus d'avaría.

- Arc Quirúrgic: GE Fluorostar OEC 7900.
 - Camp màxim.
 - Dues magnificacions.
- Durant control anual del SFPR s'observa:
 - En les magnificacions no es redueix el camp sinó que s'irradia amb camp màxim. El monitor de l'equip mostra l'ampliació del camp quan es selecciona la magnificació i no pas el camp real irradiat.



IMATGE 1: CR
amb els 3 camps.



IMATGE 2: CR DE006
magnificació 1.

PROVA	PARÀMETRES AVALUATS	RESULTAT	TOLERÀNCIA
DE006: Coincidència del camp de radiació amb l'àrea visualitzada del detecto	Àrea camp de radiació/àrea visualitzada a l'entrada detecto		
06/08/2015	23 cm	1,03	≤ 1,15
	15 cm	1,47	
	11 cm	2,06	

- Incidència en 3 dels 5 Fluorostar.

- Obtenció d'imatge en RAW Data.
- El SFPR té coneixement de les intervencions de les EVAT un cop ja s'han realitzat, per tant no pot comentar res amb el tècnic.
- Després d'intervenció, al SFPR:
 - No totes les EVAT envien els fulls de treball.
 - Algunes EVAT envien els fulls de treball quan fa molts dies que s'ha fet la intervenció (> més de 2 setmanes).
 - Les EVAT no emeten certificat de restitució.
 - No totes les EVAT indiquen si la intervenció afecta a qualitat d'imatge o dosi a pacient.
- En Àrees Quirúrgiques, dificultats per poder disposar de l'equip per fer els controls de qualitat.